

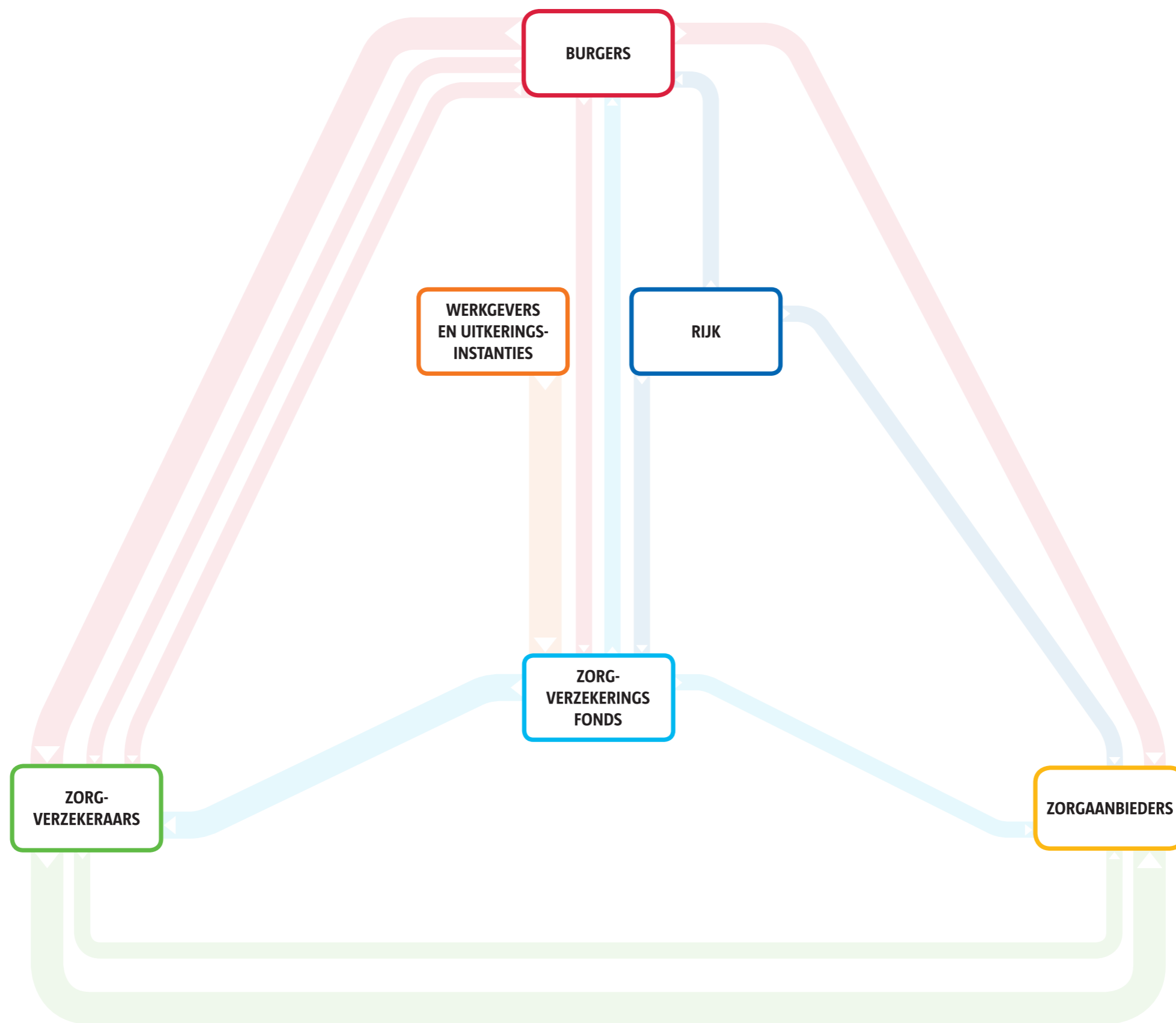
# Hoe lopen de geldstromen in de curatieve zorg?

geldstromenkaart ▶

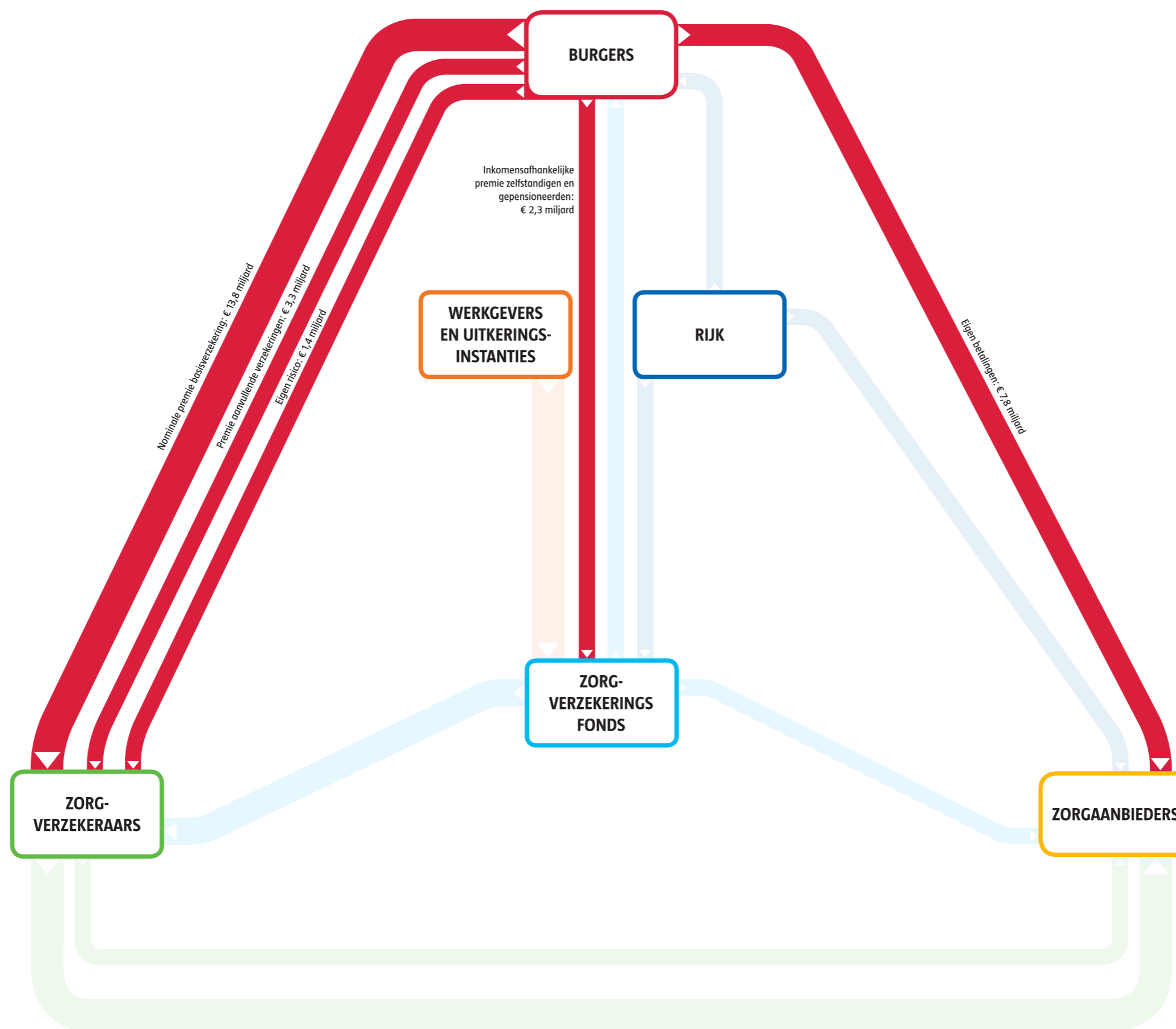
# Wie betaalt wat?

wie betaalt wat kaart ▶

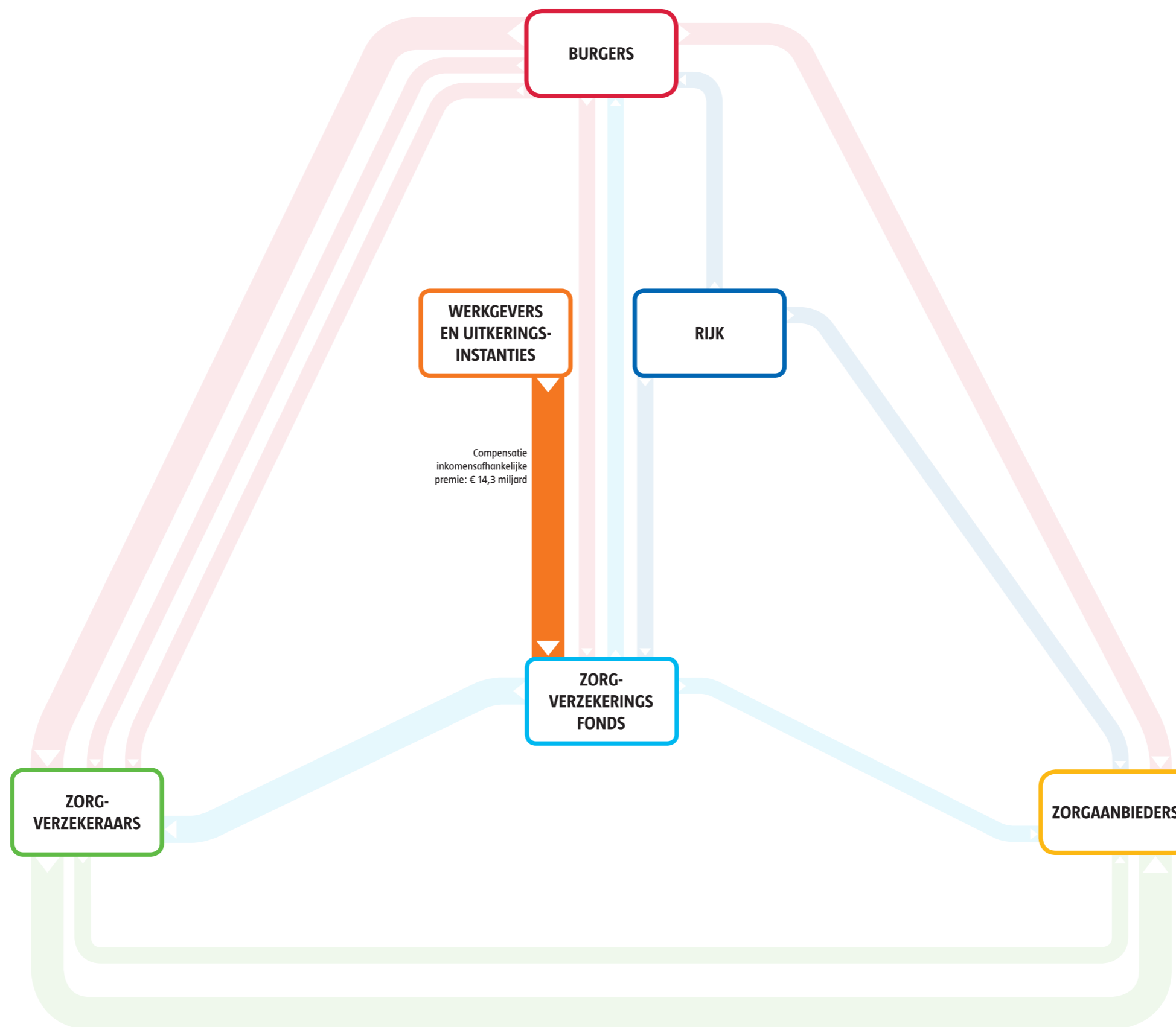
# Hoe lopen de geldstromen in de curatieve zorg?



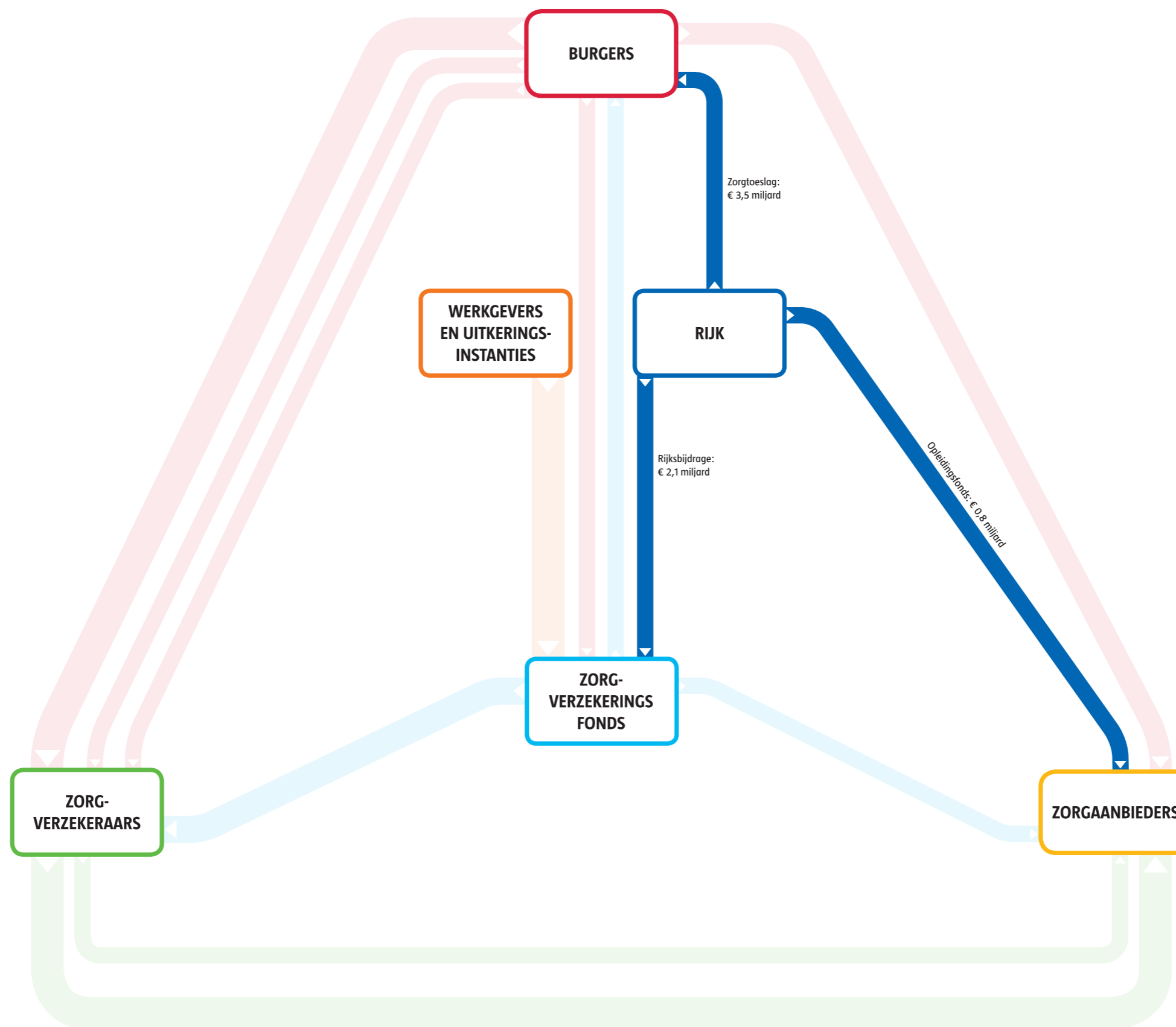
# Hoe lopen de geldstromen in de curatieve zorg vanuit de burgers?



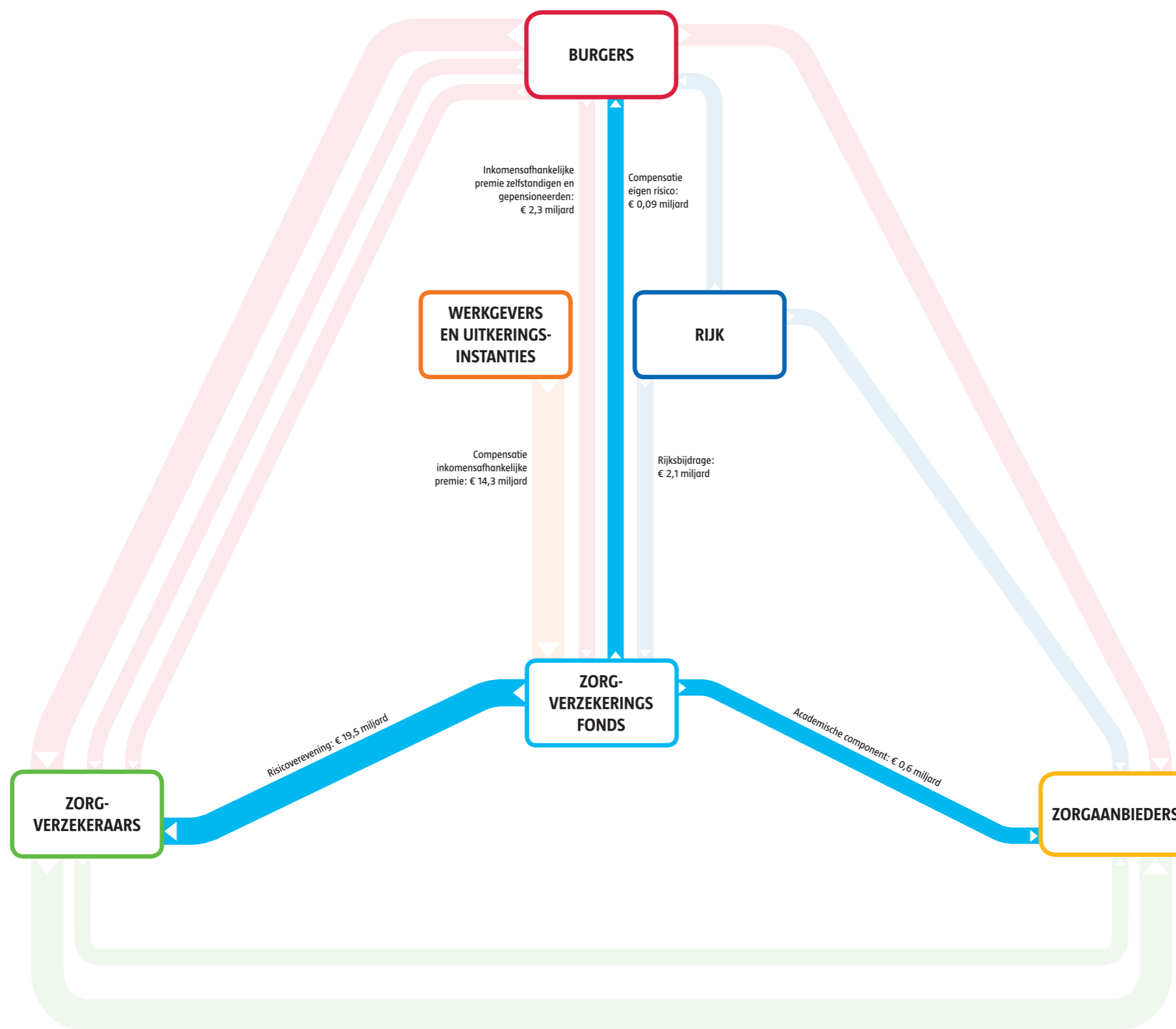
# Hoe lopen de geldstromen in de curatieve zorg vanuit de werkgevers en uitkeringsinstanties?



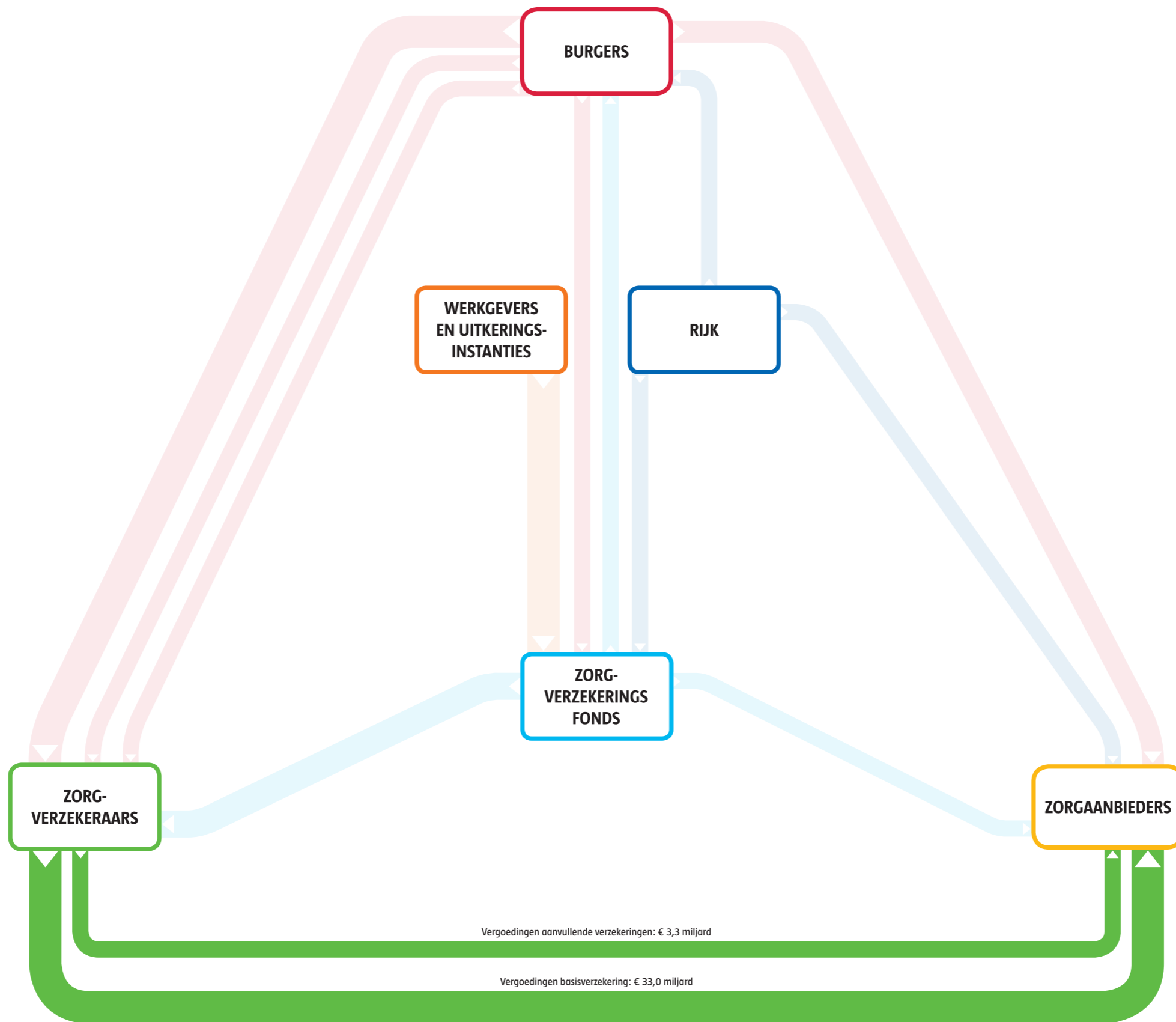
# Hoe lopen de geldstromen in de curatieve zorg vanuit het Rijk?



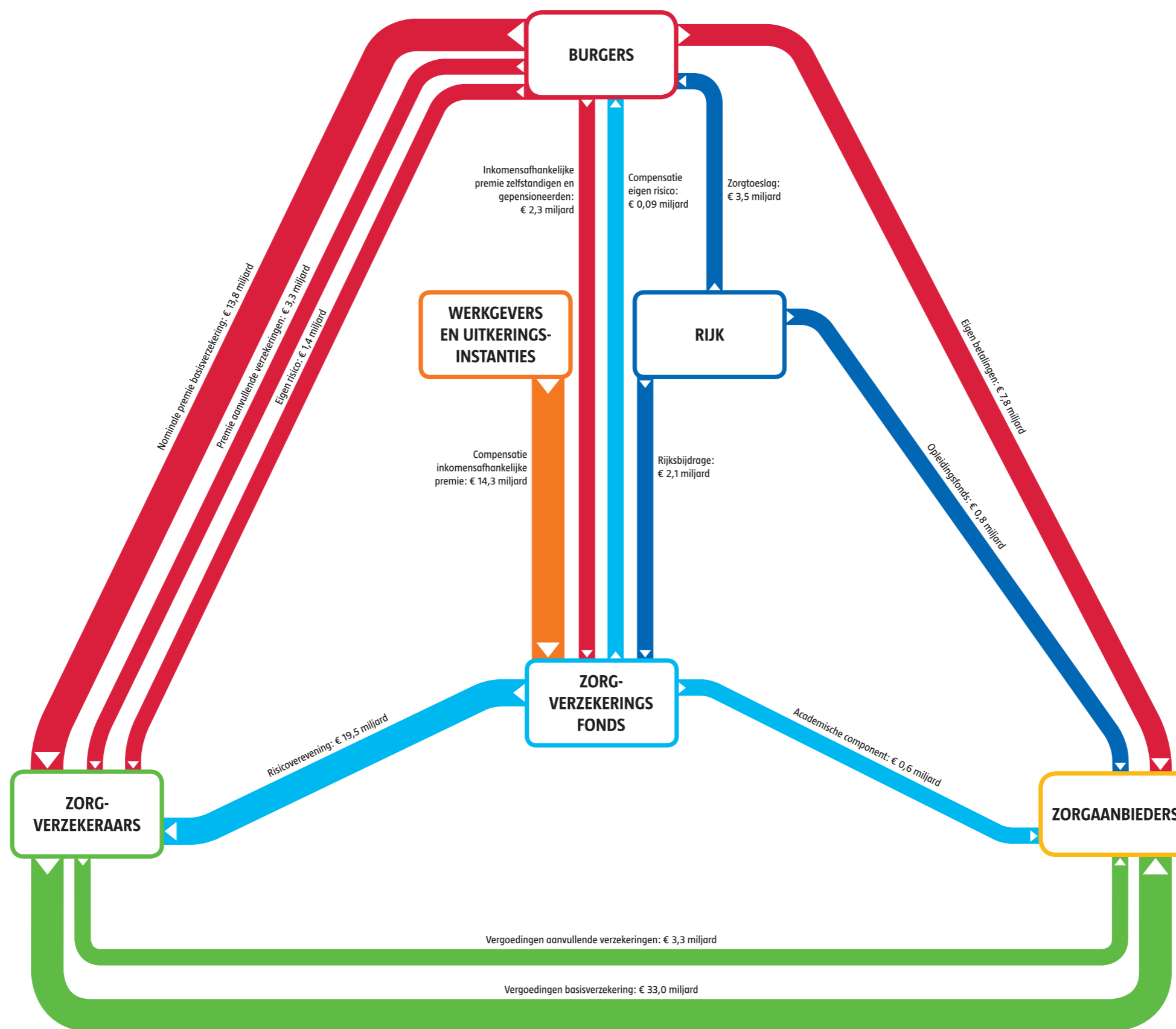
# Hoe lopen de geldstromen in de curatieve zorg vanuit het zorgverzekeringsfonds?



# Hoe lopen de geldstromen in de curatieve zorg vanuit de zorgverzekeraars?



# Hoe lopen de geldstromen in de curatieve zorg?

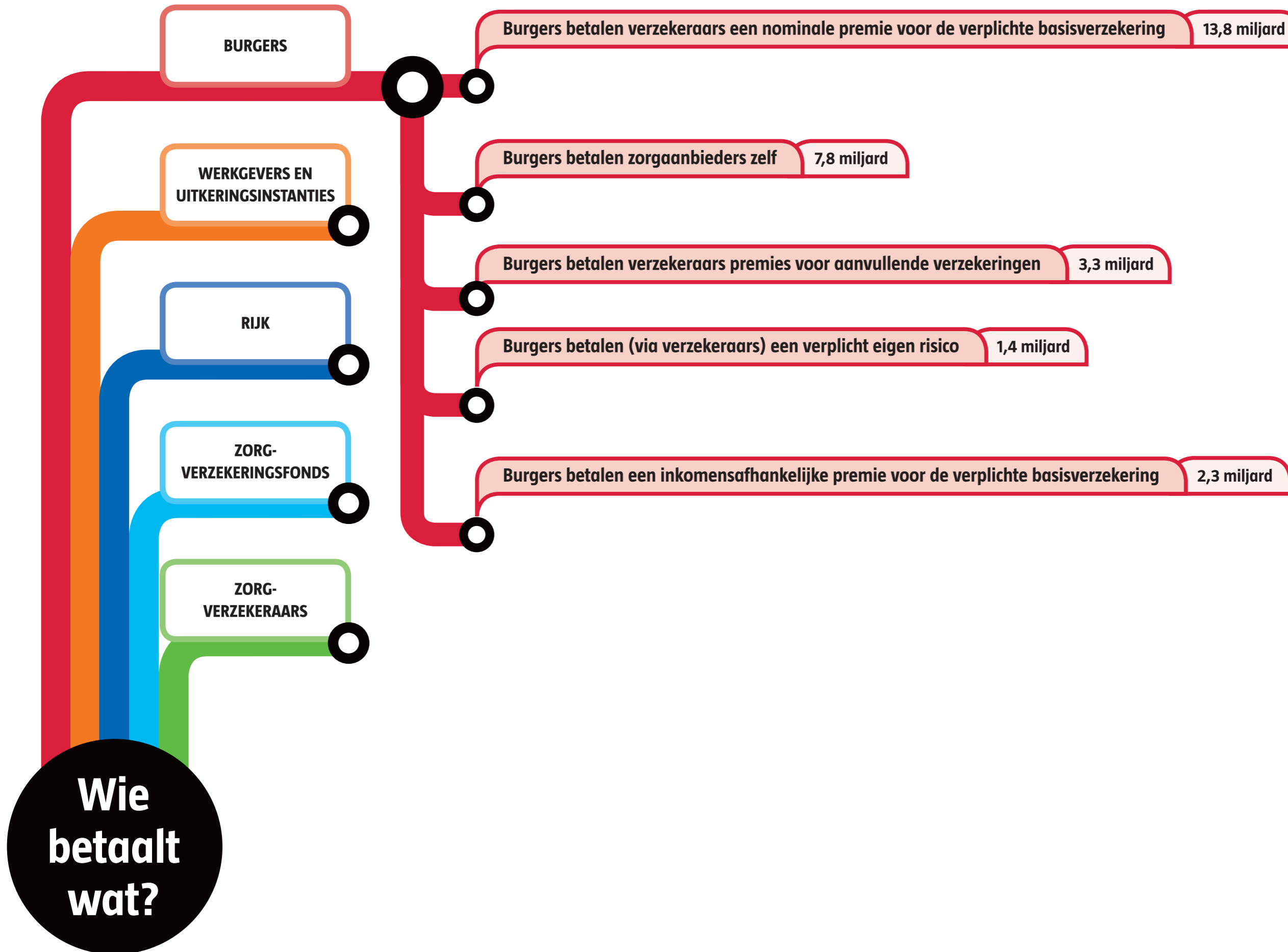




# Wie betaalt wat?

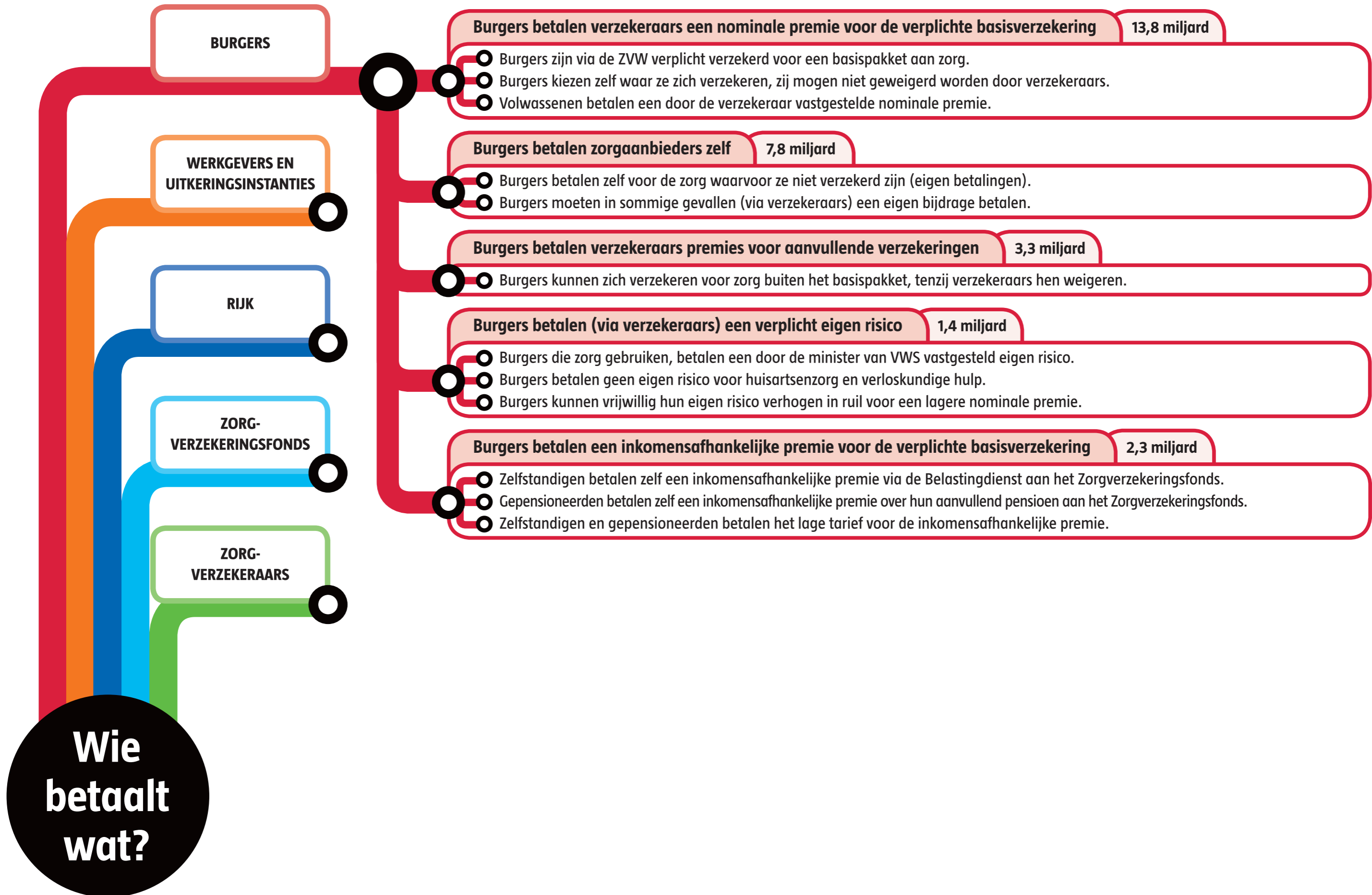


# Wie betaalt wat?

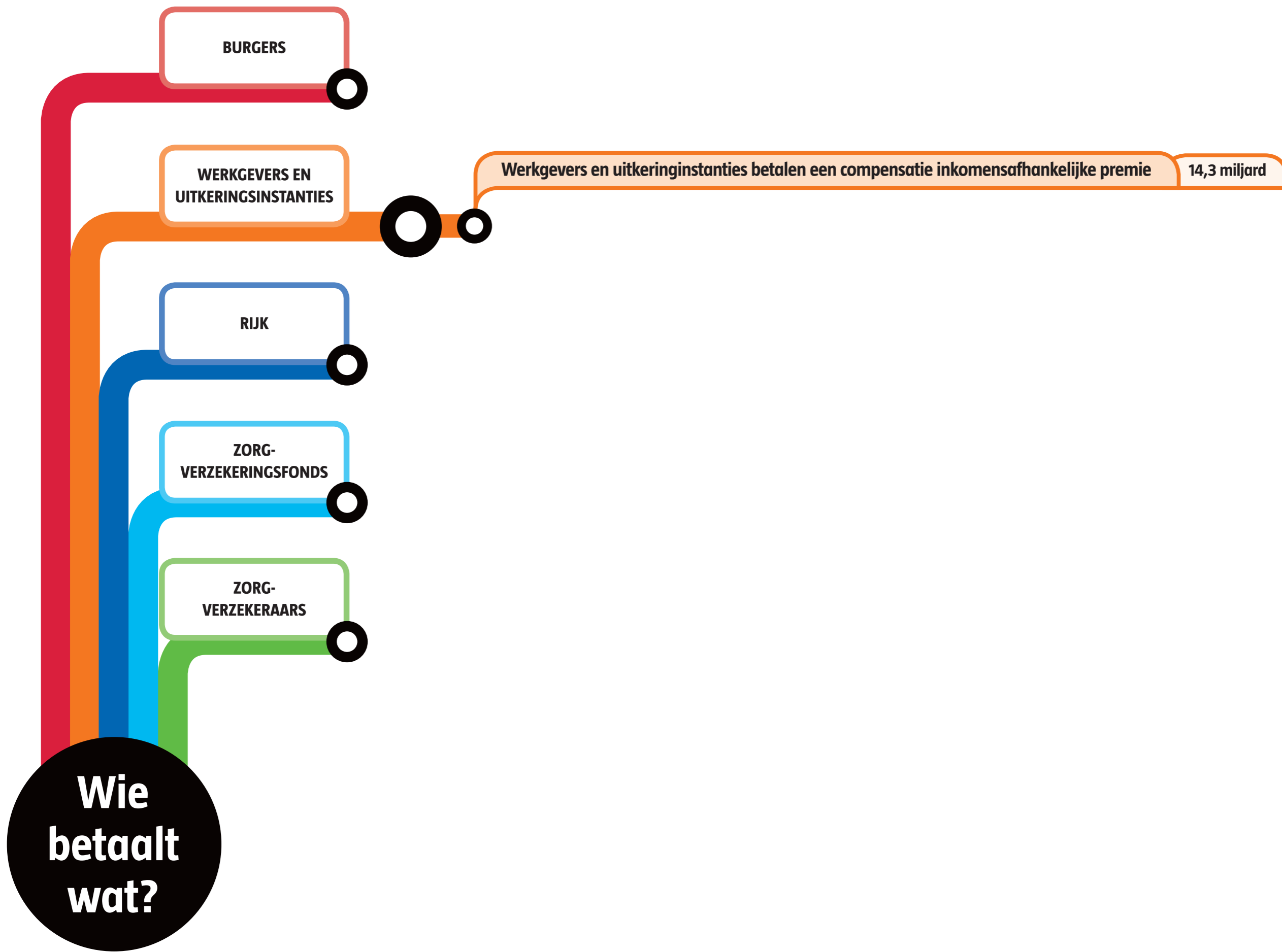


Wie betaalt wat?

# Wie betaalt wat?



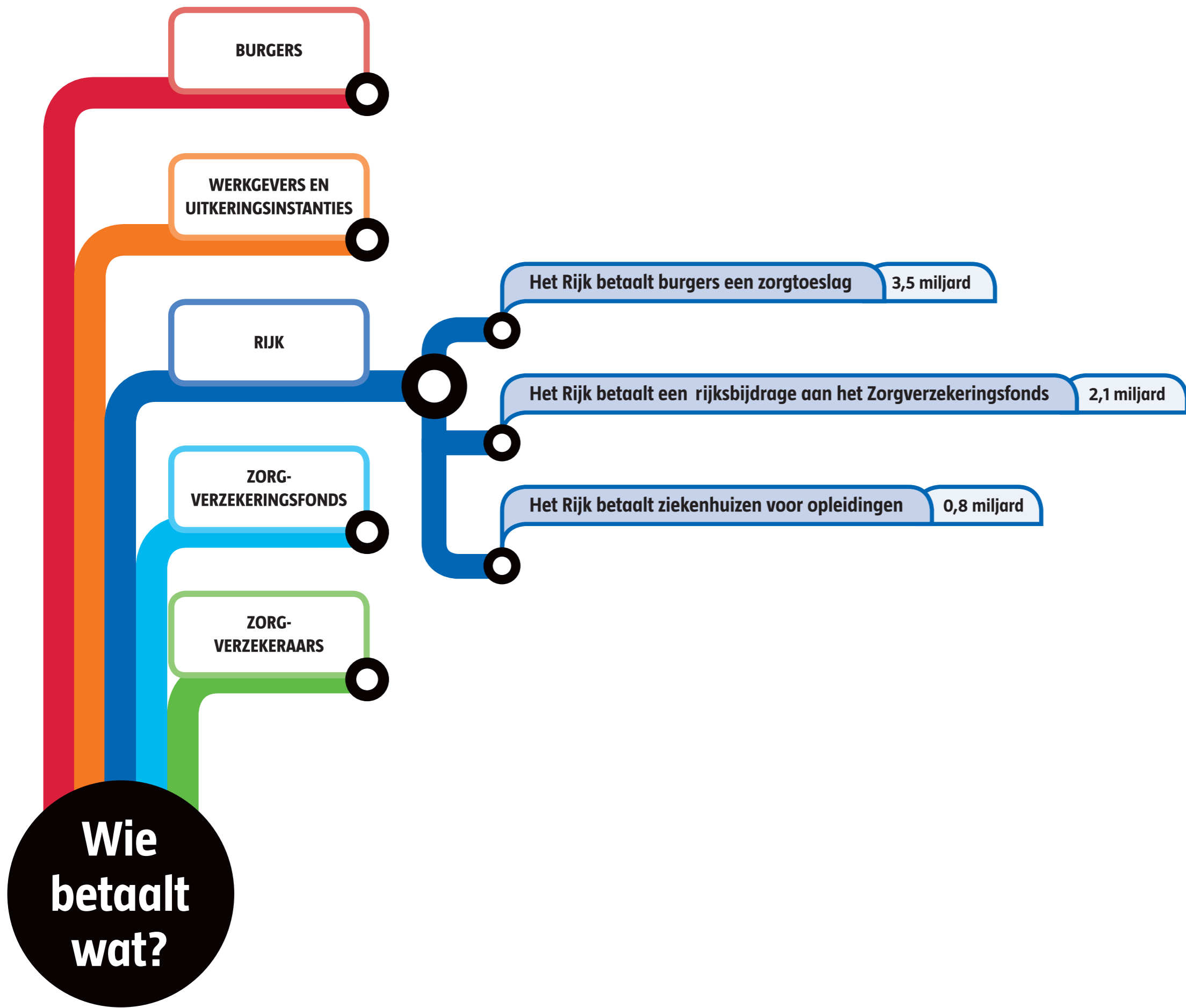
# Wie betaalt wat?



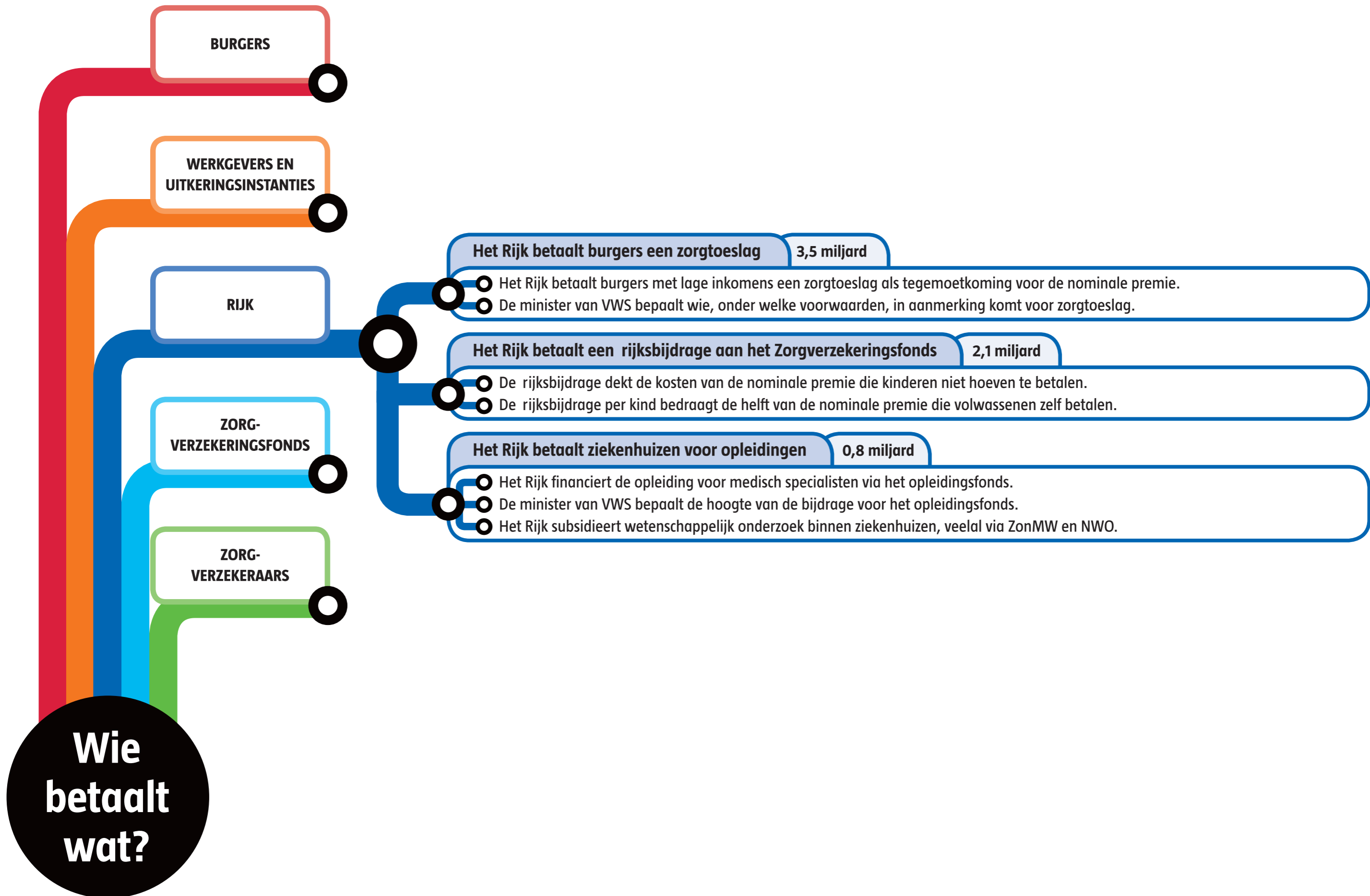
# Wie betaalt wat?



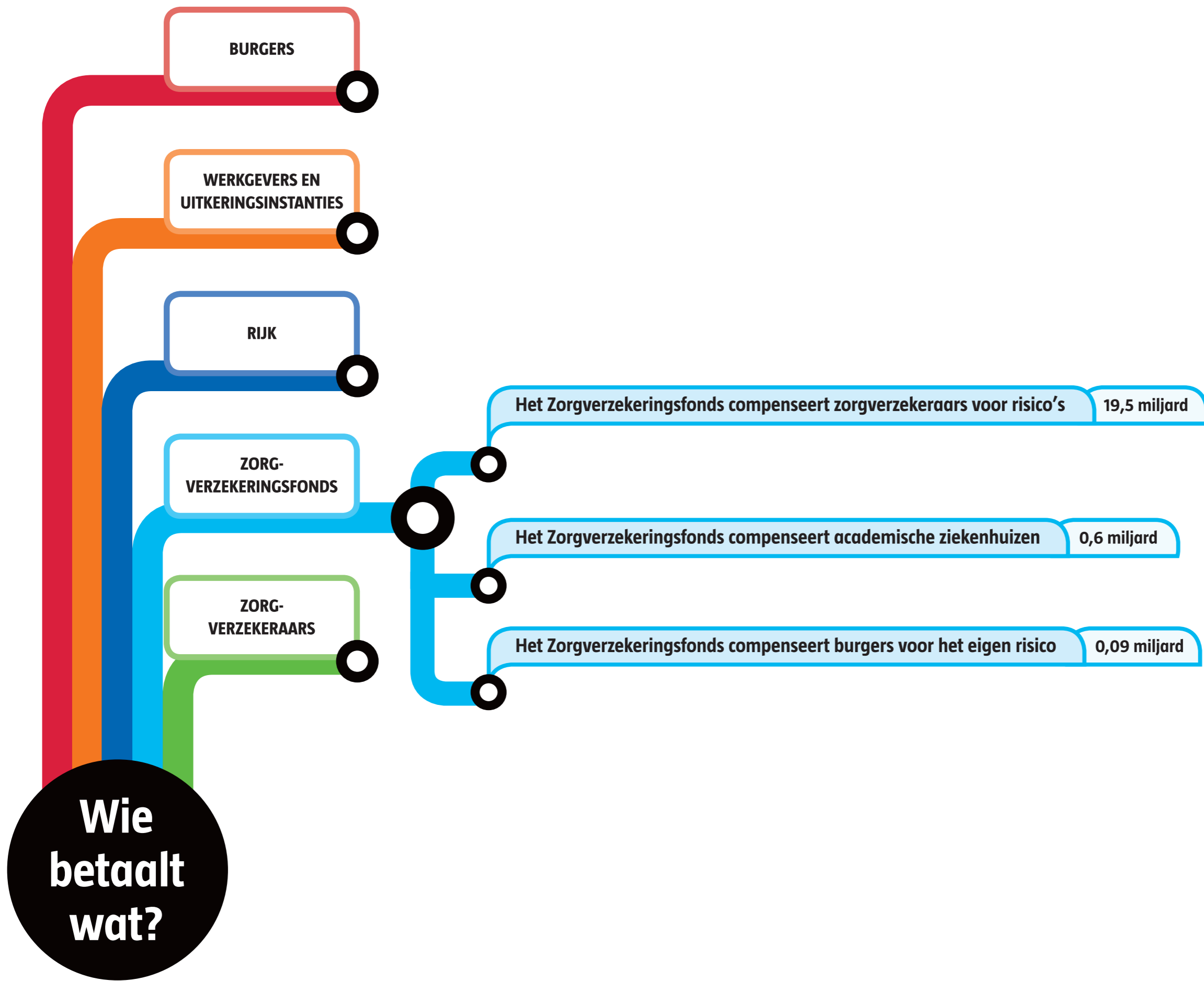
# Wie betaalt wat?



# Wie betaalt wat?



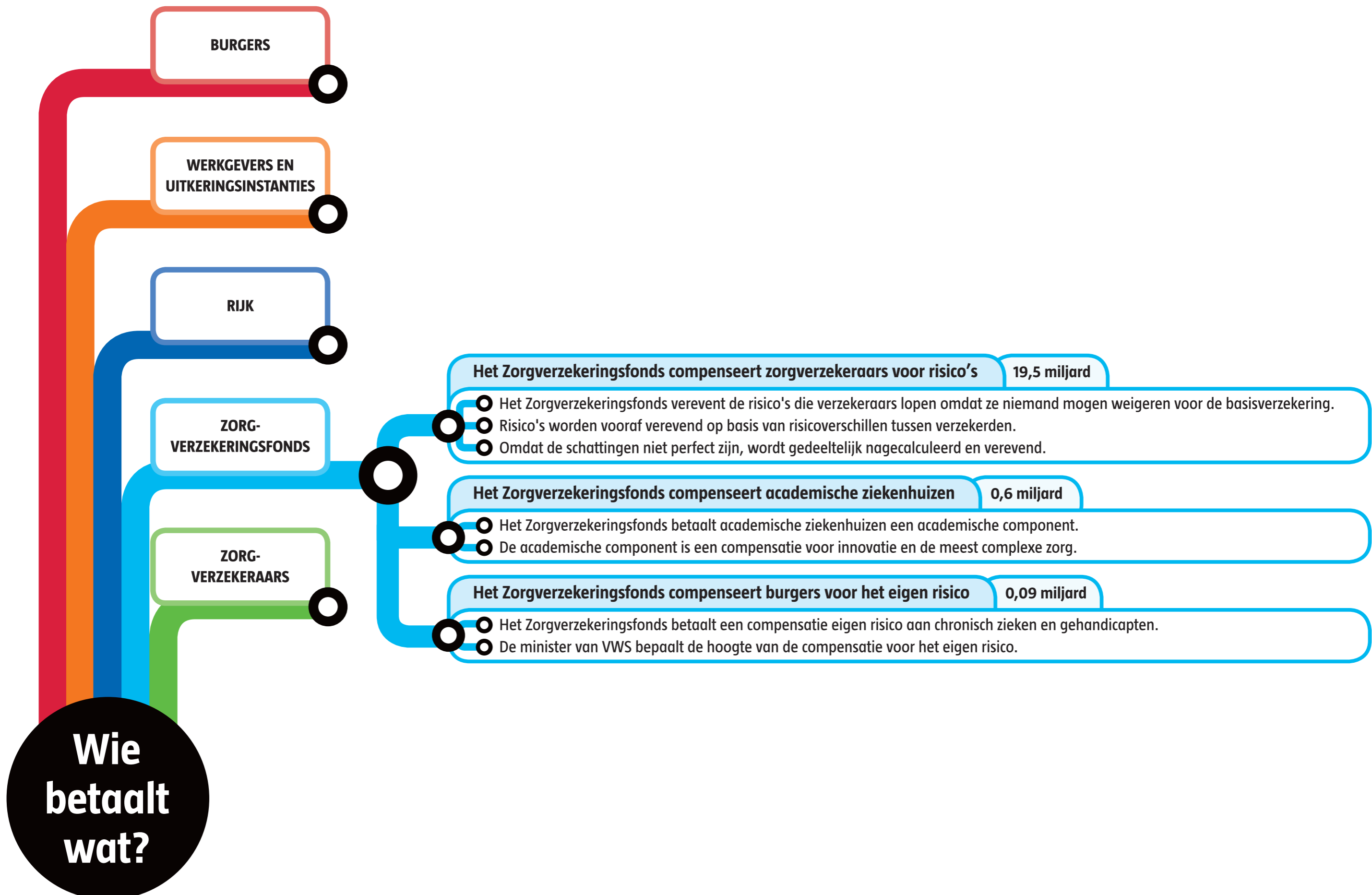
# Wie betaalt wat?



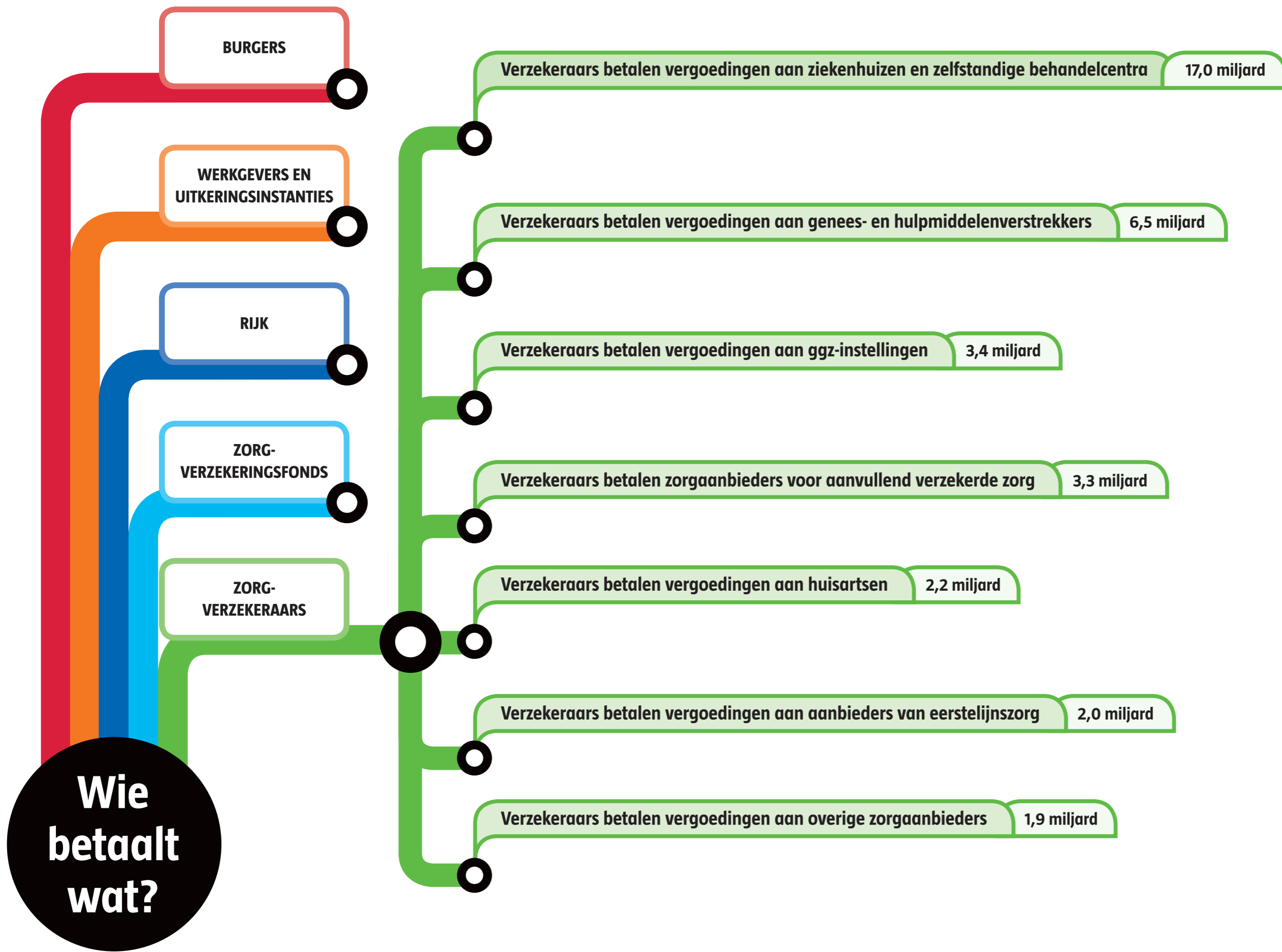
**Wie betaalt wat?**



# Wie betaalt wat?

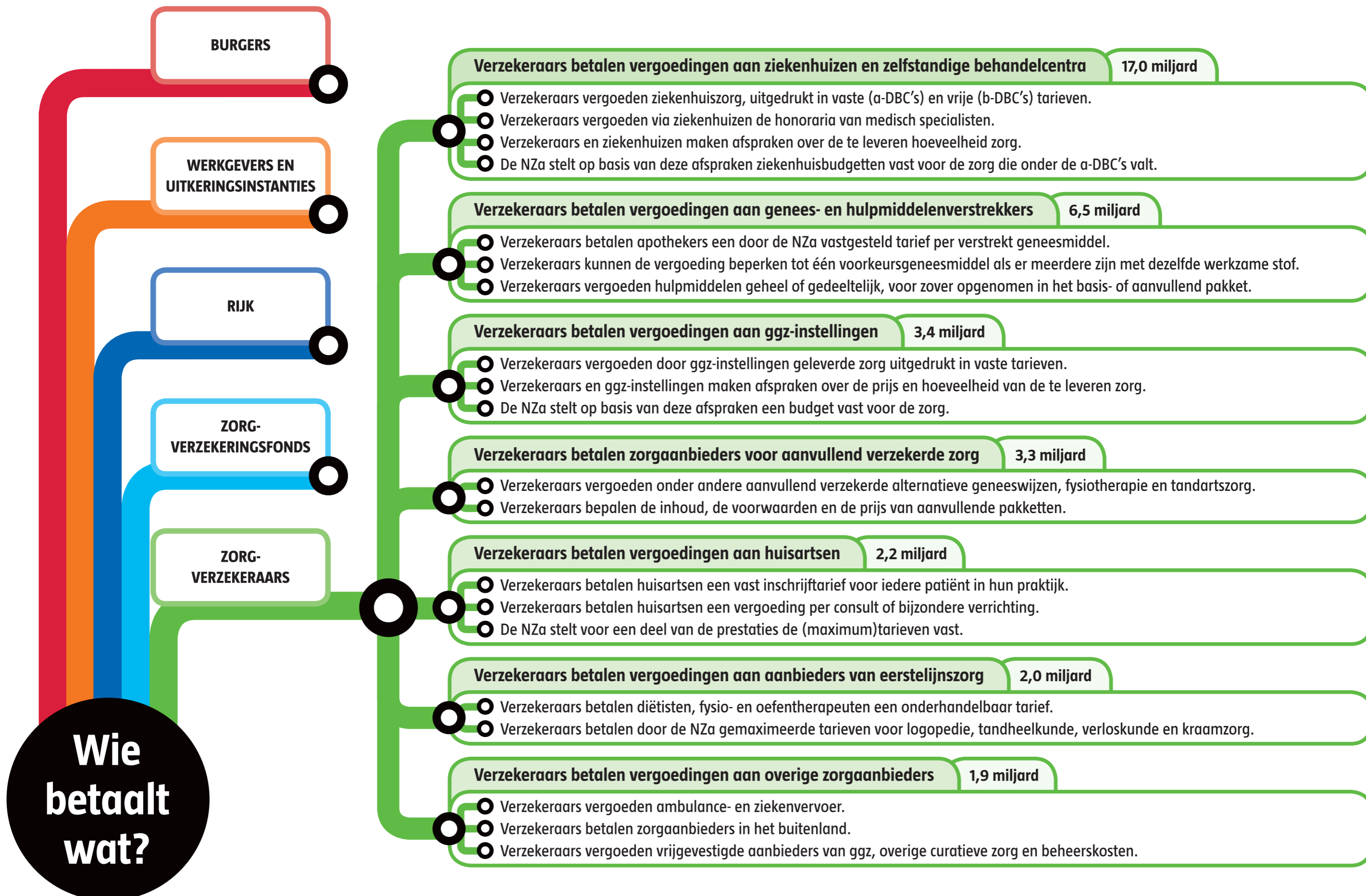


# Wie betaalt wat?

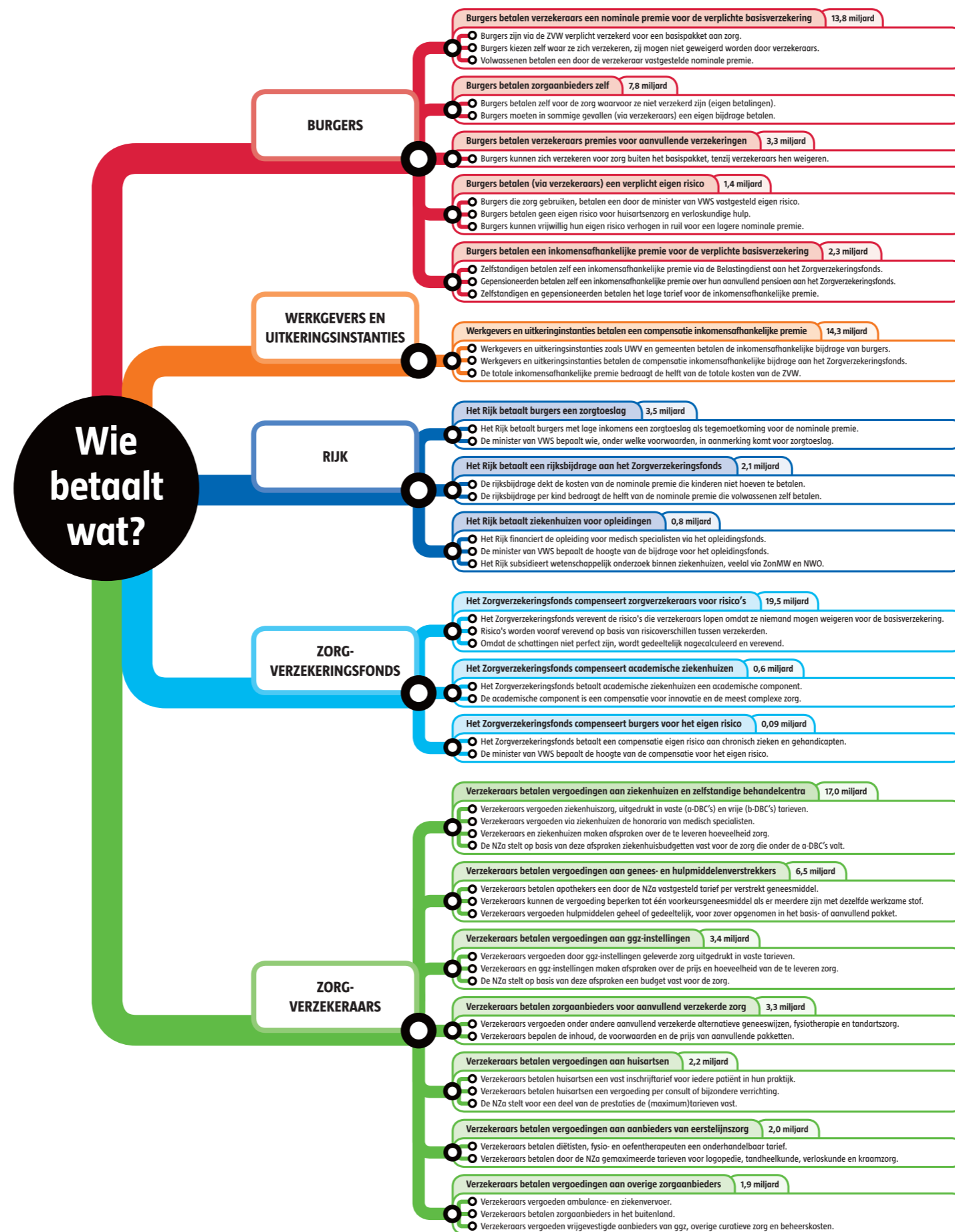


**Wie betaalt wat?**

# Wie betaalt wat?



# Wie betaalt wat?



## Hoe lopen de geldstromen in de curatieve zorg?

### BRONNEN

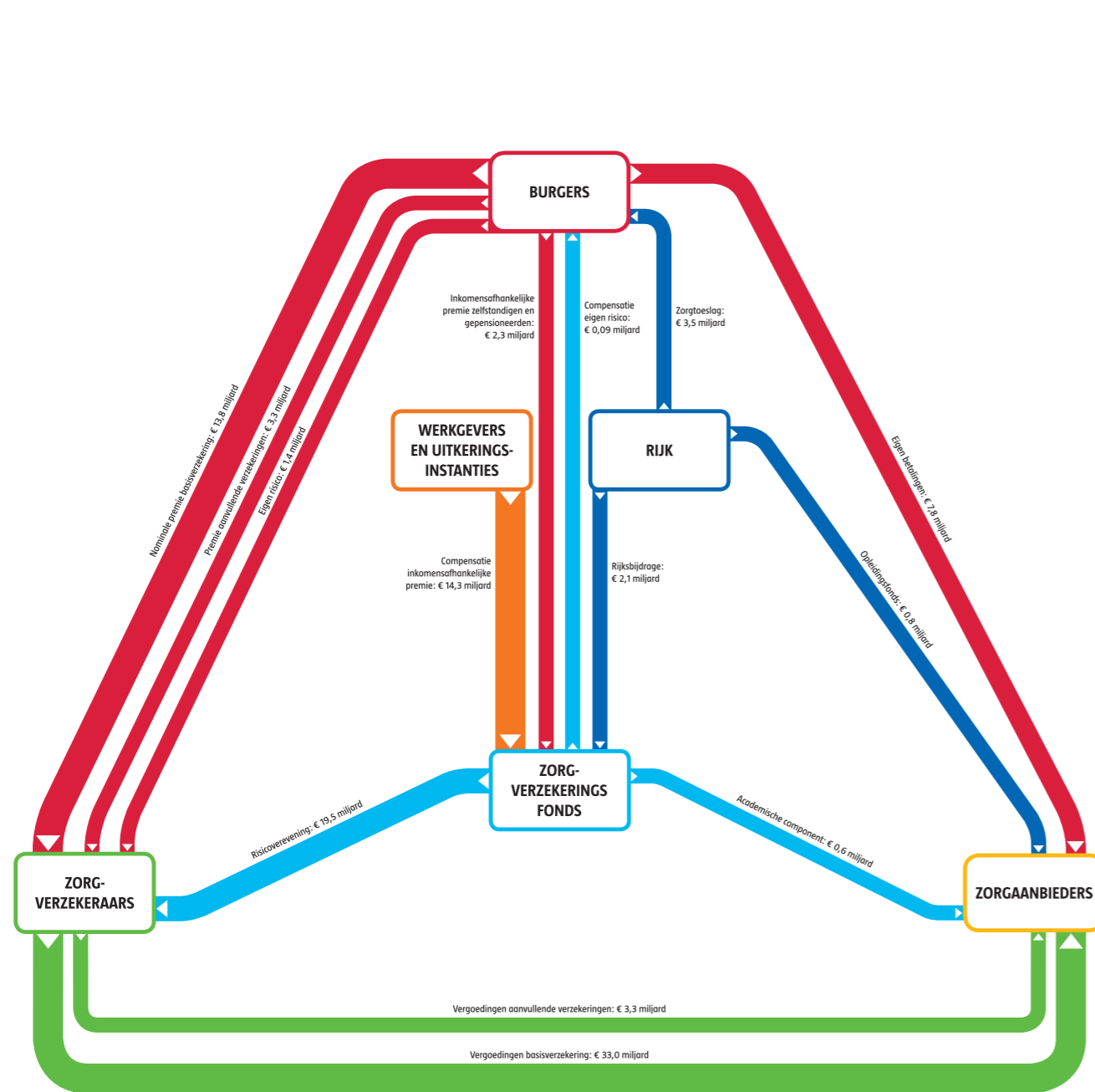
BETALER	GELDSTROOM	BEDRAG (in euro's)	ONTVANGER	BRON
<b>Burgers</b>	Nominale premie basisverzekering	13,8 miljard	Zorgverzekeraars	Ministerie VWS, Begroting 2011, p191 CBS, Zorgrekeningen, 2010 CBS, Zorgrekeningen, 2010 Gebaseerd op schattingen van het CPB
	Eigen betalingen	7,8 miljard	Zorgaanbieders	
	Premie aanvullende verzekeringen	3,3 miljard	Zorgverzekeraars	
	Inkomensafhankelijke premie zelfstandigen en gepensioneerden	2,3 miljard	Zorgverzekeringsfonds	
	Eigen risico	1,4 miljard	Zorgverzekeraars	
<b>Rijk</b>	Zorgtoeslag	3,5 miljard	Burgers	CBS, Nationale Rekeningen 2009, p166 Ministerie VWS, Begroting 2011, p191 Ministerie VWS, Begroting 2011, p188
	Rijksbijdrage	2,1 miljard	Zorgverzekeringsfonds	
	Opleidingsfonds	0,8 miljard	Zorgaanbieders	
<b>Werkgevers en uitkeringsinstanties</b>	Compensatie inkomensafhankelijke premie	14,3 miljard	Zorgverzekeringsfonds	Gebaseerd op schattingen van het CPB
<b>Zorgverzekeringsfonds</b>	Risicoverevening	19,5 miljard	Zorgverzekeraars	Ministerie VWS, Begroting 2011, p193 Ministerie VWS, Begroting 2011, p49 CAK, Jaarverslag 2009, p34
	Academische component	0,6 miljard	Zorgaanbieders	
	Compensatie eigen risico	0,09 miljard	Burgers	
<b>Zorgverzekeraars</b>	Vergoedingen basisverzekering	33 miljard	Zorgaanbieders	Ministerie VWS, Begroting 2011, p191 CBS, Zorgrekeningen, 2010
	Vergoedingen aanvullende verzekeringen	3,3 miljard	Zorgaanbieders	

## Hoe lopen de geldstromen in de curatieve zorg?

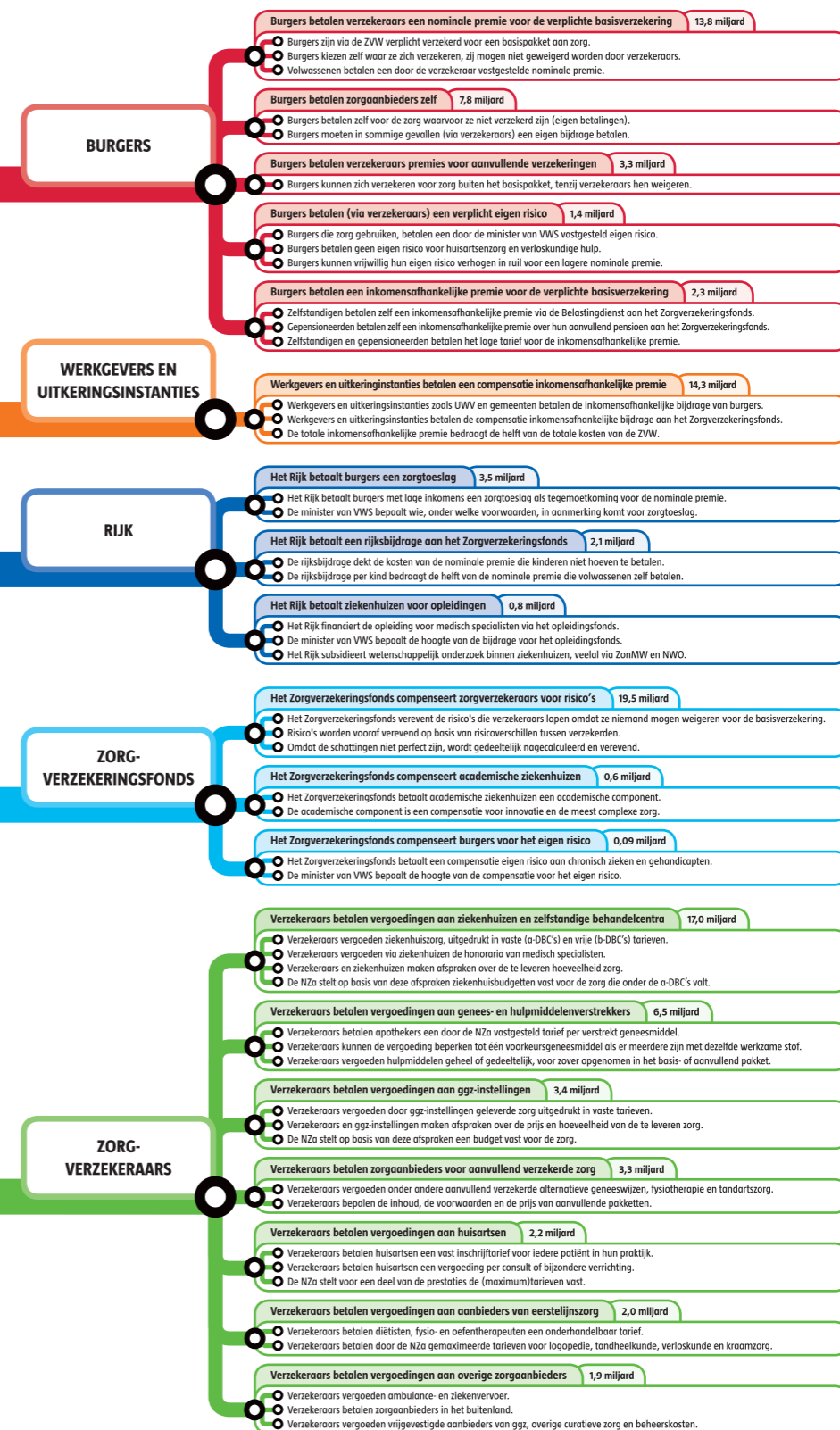
### TOELICHTING

Deze Informatiekaart laat zien hoe geldstromen lopen in de curatieve zorg en wie wat betaalt. Curatieve zorg is de medische zorg die ziekenhuizen, paramedici, huis- en tandartsen bieden en die wordt gefinancierd via de Zorgverzekeringswet, aanvullende verzekeringen en eigen betalingen van burgers. De afkortingen op deze kaart betekenen het volgende: DBC: diagnose behandel combinatie; NZa: Nederlandse Zorgautoriteit; ZonMW: Zorgonderzoek Nederland Medische Wetenschappen; ZVW: Zorgverzekeringswet; NWO: Nederlandse Organisatie voor Wetenschappelijk Onderzoek; VWS: Volksgezondheid, Welzijn en Sport. Deze Informatiekaart is gemaakt op basis van literatuuronderzoek, denksessies en interviews met deskundigen van onder andere het ministerie van VWS, iBMG, VvAA, CPB en Verbond van Verzekeraars. Dank aan allen voor het denkwerk.

# Hoe lopen de geldstromen in de curatieve zorg?



## Wie betaalt wat?



BRONNEN				
BETALER	GELDSTROOM	BEDRAG (in euro's)	ONTVANGER	BRON
Burgers	Nominale premie basisverzekering	13,8 miljard	Zorgverzekeraars	Ministerie VWS, Begroting 2011, p191
	Eigen betalingen	7,8 miljard	Zorgaanbieders	CBS, Zorgrekeningen, 2010
	Premie aanvullende verzekeringen	3,3 miljard	Zorgverzekeraars	CBS, Zorgrekeningen, 2010
	Inkomensafhankelijke premie zelfstandigen en gepensioneerden	2,3 miljard	Zorgverzekeringsfonds	Gebaseerd op schattingen van het CPB
Rijk	Eigen risico	1,4 miljard	Zorgverzekeraars	Ministerie VWS, Begroting 2011, p193
	Zorgtoeslag	3,5 miljard	Burgers	CBS, Nationale Rekeningen 2009, p166
	Rijksbijdrage	2,1 miljard	Zorgverzekeringsfonds	Ministerie VWS, Begroting 2011, p191
	Opleidingsfonds	0,8 miljard	Zorgaanbieders	Ministerie VWS, Begroting 2011, p188
Werkgevers en uitkeringsinstanties	Compensatie inkomensafhankelijke premie	14,3 miljard	Zorgverzekeringsfonds	Gebaseerd op schattingen van het CPB
Zorgverzekeringsfonds	Risicoverening	19,5 miljard	Zorgverzekeraars	Ministerie VWS, Begroting 2011, p193
	Academische component	0,6 miljard	Zorgaanbieders	Ministerie VWS, Begroting 2011, p49
	Compensatie eigen risico	0,09 miljard	Burgers	CAK, Jaarverslag 2009, p34
Zorgverzekeraars	Vergoedingen basisverzekering	33 miljard	Zorgaanbieders	Ministerie VWS, Begroting 2011, p191
	Vergoedingen aanvullende verzekeringen	3,3 miljard	Zorgaanbieders	CBS, Zorgrekeningen, 2010

**TOELICHTING**

Deze Informatiekaart laat zien hoe geldstromen lopen in de curatieve zorg en wie wat betaalt. Curatieve zorg is de medische zorg die ziekenhuizen, paramedici, huis- en tandartsen bieden en die wordt gefinancierd via de Zorgverzekeringswet, aanvullende verzekeringen en eigen betalingen van burgers. De afkortingen op deze kaart betekenen het volgende: DBC: diagnose behandel combinatie; NZa: Nederlandse Zorgautoriteit; ZonMW: Zorgonderzoek Nederland Medische Wetenschappen; ZVW: Zorgverzekeringswet; NWO: Nederlandse Organisatie voor Wetenschappelijk Onderzoek; VWS: Volksgezondheid, Welzijn en Sport. Deze Informatiekaart is gemaakt op basis van literatuuronderzoek, denktanks en interviews met deskundigen van onder andere het ministerie van VWS, IBMG, VvAA, CPB en Verbond van Verzekeraars. Dank aan allen voor het denkwerk.